



UNIVERSIDAD COMPLUTENSE DE MADRID
PRUEBA DE ACCESO A LA UNIVERSIDAD
PARA LOS MAYORES DE 25 AÑOS
AÑO 2018

MATERIA: GEOLOGÍA

INSTRUCCIONES GENERALES Y VALORACIÓN

INSTRUCCIONES: El alumno deberá escoger **una** de las dos opciones y responder a **todas** las cuestiones de la opción elegida.

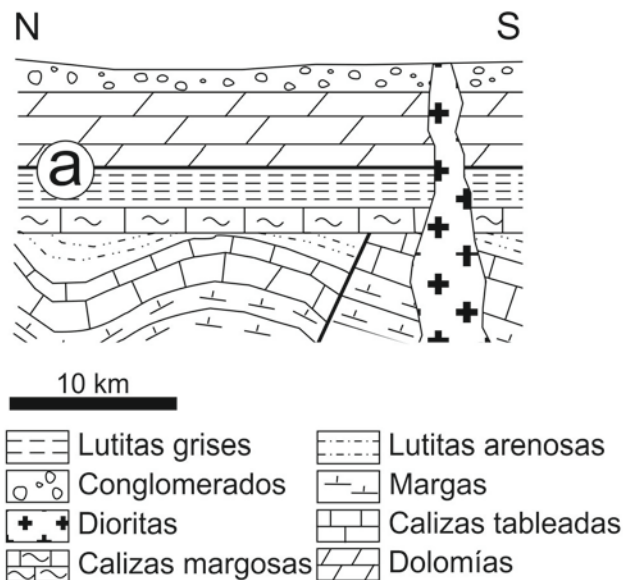
PUNTUACIÓN: Una de las preguntas (con 4 cuestiones) se valorará sobre 4 puntos, las otras dos preguntas (con 3 cuestiones) sobre 3 puntos cada una.

TIEMPO: 1 Hora y 30 minutos.

OPCIÓN A

Pregunta nº 1

Dado el siguiente corte geológico, se pide:



Fuente: Elaboración propia

- a) Ordene en una escala relativa de tiempo (de más antiguo a más moderno) los materiales del corte.
- b) Describa que estructuras tectónicas se reconocen en el corte. Indique el tipo de esfuerzo tectónico que las ha producido.
- c) Señale el momento de actuación de la falla con respecto a los materiales del corte. Indique el tipo de discontinuidad que representa el contacto **a** y su significado.
- d) Indique qué tipo de rocas forman los materiales del corte. Señale dos recursos geológicos que puedan asociarse a las calizas tableadas.

Pregunta nº 2.

- a) Cite cuatro cuencas sedimentarias cenozoicas de la Península Ibérica.
- b) Explique qué son las Placas litosféricas. Indique el tipo de borde de placa que se asocia a una dorsal oceánica.
- c) Indique qué rocas dominan en las Islas Canarias. Señale el nombre de la Orogenia que produjo el levantamiento de los Pirineos.

Pregunta nº 3

- a) Indique la diferencia entre un acuífero de tipo acuitardo y uno de tipo acuicludo. Señale un material geológico que pueda constituir un buen acuífero.
- b) Defina recurso natural. Cite el nombre de dos recursos naturales.
- c) Defina el concepto de mineral/roca industrial. Indique cuales de los siguientes recursos pueden ser considerados como roca o mineral industrial: granito, diamante, carbón, arcilla, hierro, yeso, petróleo.

OPCIÓN B

Pregunta nº 1

- a) Indique cuales son los cuatro principales procesos geológicos externos que actúan sobre las rocas y sedimentos de la geosfera.
- b) Defina brevemente qué es el proceso de meteorización. Indique los tres principales medios de transporte de materiales naturales.
- c) Señale dos riesgos geológicos endógenos. Indique donde se podría producir cada uno de ellos en la Península Ibérica.
- d) Indique con una V o una F si estas frases son verdaderas o falsas:
 - 1- La mayor parte del agua dulce de La Tierra está en forma de hielo.
 - 2- Los depósitos de loess se generan por sedimentación de limos transportados por el viento.
 - 3- Las terrazas fluviales se forman por estrangulamiento de los meandros.
 - 4- Todos los glaciares tienen zona de acumulación y zona de ablación.

Pregunta nº 2

- a) En relación a la Tectónica de Placas explique qué tipos de bordes de placa hay. De un ejemplo de borde de placa divergente.
- b) Cite el supercontinente primitivo cuya fragmentación dio lugar a Laurasia y Gondwana. Señale la teoría que desarrollo el término supercontinente.
- c) Comente una prueba continental y otra oceánica que confirmen el movimiento de las placas litosféricas.

Pregunta nº 3

- a) Explique cómo se forma el carbón. Indique un ambiente sedimentario donde puedan formarse carbones.
- b) Indique el nombre de dos rocas metamórficas. Indique que factores controlan la formación de las rocas metamórficas.
- c) Cite el nombre de dos tipos de rocas sedimentarias. Indique si las rocas ígneas podrían contener restos fósiles. Razone la respuesta.

GEOLOGÍA
CRITERIOS ESPECÍFICOS DE CORRECCIÓN

Orientaciones generales: Todas las cuestiones de que constan las preguntas de ambas opciones de la prueba serán calificadas en múltiplos de 0,25 puntos. Si en la cuestión solo se pide una explicación, esta deberá calificarse en múltiplos de 0,25 puntos, en función de la adecuación de la respuesta a los requerimientos de la pregunta. Cada cuestión se puntuará entre 0 y 1 punto.

Criterios específicos: Cada opción consta de tres preguntas. Una de las preguntas (con 4 cuestiones) se valorará sobre 4 puntos. Las otras dos preguntas (con 3 cuestiones cada una) se valoraran sobre 3 puntos cada una.